

Brochure de présentation

**Être membre au sein de
l'association SWISSAID Genève**



Genève, septembre 2019

“ SWISSAID Genève est une association à taille humaine et de proximité, basée à Genève. Elle s’engage pour un monde plus juste, autant en sensibilisant les habitants du canton qu’avec des projets en Afrique. ”

Cette brochure est destinée à présenter l’association SWISSAID Genève ainsi que les tâches des membres qui la composent.

Mission de l'association :

SWISSAID Genève est une association qui soutient des **projets dans des pays du Sud** et **sensibilise le public genevois sur des thématiques inhérentes au développement**. Elle collabore étroitement avec la Fondation suisse SWISSAID tout en gardant son indépendance. Neutre sur le plan politique et confessionnel, SWISSAID Genève tire profit de la richesse du contexte international de Genève.

Travaillant en partenariat avec des organisations locales, SWISSAID Genève concentre son action sur certains des grands défis auxquels le monde d'aujourd'hui et de demain est confronté, dont :

- **la souveraineté alimentaire**, en favorisant une agriculture biologique de proximité, dans le respect de l'environnement et des droits humains.
- **le droit à l'eau et sa gestion durable**, afin de préserver cette ressource vitale.
- **l'exploitation responsable de ressources extractives** afin de garantir une équité sociale et préserver l'environnement.
- la **transparence financière** des revenus provenant **d'activités extractives** pour assurer une répartition équitable ce qui rend possible une amélioration des conditions de vie de la population.

Elle aborde ces thèmes au travers de conférences, de débats et de sensibilisation au public genevois mais aussi dans les projets qu'elle soutient, qui abordent ces thèmes en profondeur.

Valeurs de l'association :

SWISSAID Genève lutte pour que :

- tous les hommes aient les mêmes droits sociaux et économiques et puissent en faire usage
- les plus défavorisés ne soient plus exploités par les grandes multinationales ou Etats ;
- la Suisse, et plus particulièrement Genève, mette en pratique les ODDs et soit un exemple de politique durable ;
- le monde atteigne un développement durable, au travers de l'égalité entre femmes et hommes, une économie durable et des conditions sociales dignes ;
- l'iniquité, la pauvreté et la misère ne soient pas une fatalité.

Nos activités se fondent sur la renommée et la confiance dont nous jouissons auprès du public et des institutions genevoises.

Le fonctionnement de l'association :

L'association est composée d'une dizaine de membres actifs, ainsi qu'environ 50 membres passifs provenant d'horizons divers. Les membres actifs s'investissent en temps et apportent chacun leur spécialisation pour en faire profiter l'association. Les membres passifs soutiennent l'association par leurs réseaux et lui apportent un rayonnement auprès du public genevois.

L'association est composée de deux organes : le comité directeur et le comité projet. **Le comité directeur** discute des événements à faire sur l'année et décide des priorités et de la stratégie de l'association. **Le comité projet** s'occupe de ce qui a trait aux projets de coopération au développement dans les pays SWISSAID et de faire remonter l'information du terrain jusqu'aux membres du comité directeur et du public genevois.

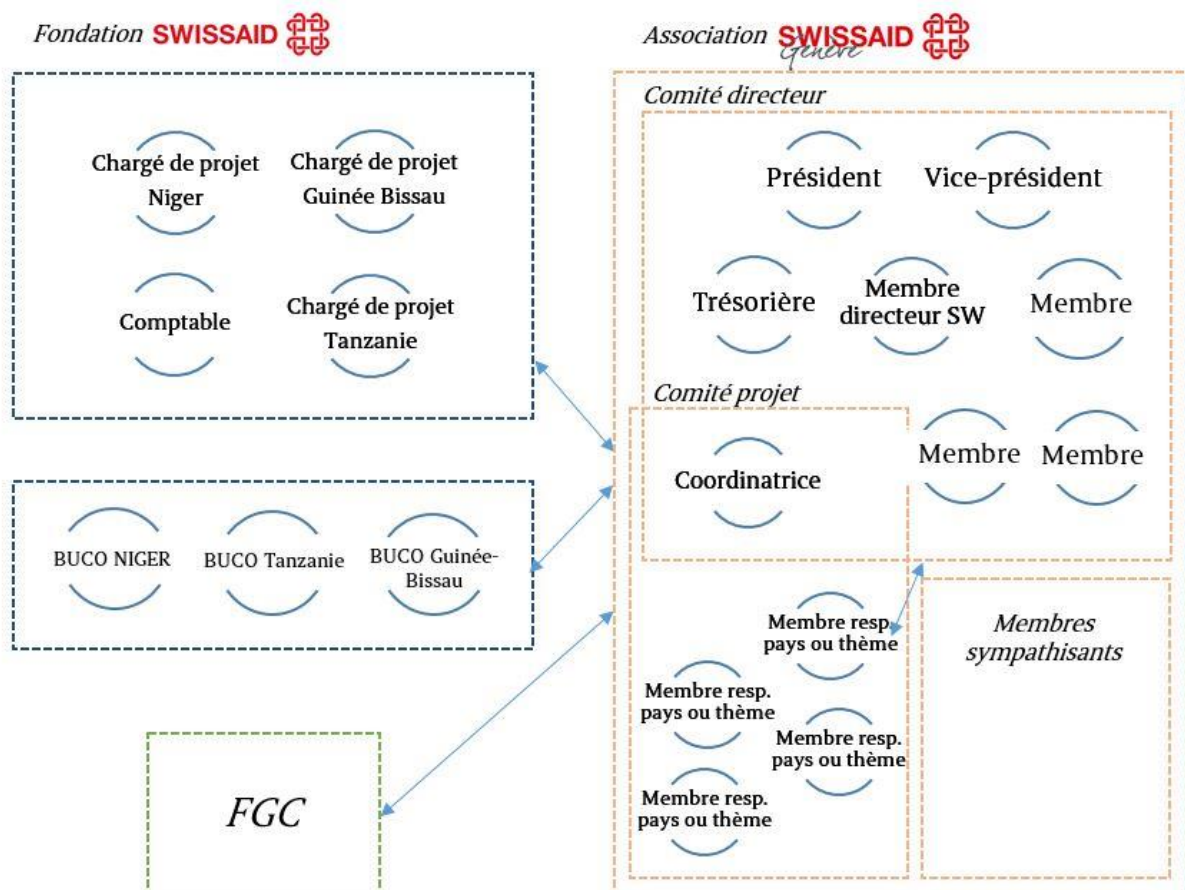
Le **comité directeur** se réunit environ 7 fois par année. Lors des séances, tous les membres présents discutent des événements passés et à venir, des opportunités de présence sur des événements, de l'avancée des projets et de tout point qui peut être utile à l'association. Les membres sont libres de ne pas venir s'ils ont d'autres engagements et peuvent faire leurs commentaires/propositions par mail.

Les membres restent également en contact par e-mails. Le/la coordinateur/rice envoie régulièrement des informations sur la vie associative de Genève ou sur les activités de l'association aux membres.

Chaque membre prend en charge une ou plusieurs responsabilités selon ses possibilités et s'assure que les tâches y relatives sont effectuées dans les temps (ex : envoyer 6 newsletters par année, coordonner la venue d'un chargé de programme du Sud, organiser une conférence avec le soutien des autres membres, etc.).

Les membres au sein du **comité projet** se réunissent une fois tous les deux mois environ pour discuter des projets soutenus par l'association, par vidéo conférence ou en personne. Le chef du comité, qui est en contact avec les chargés de projets sur le terrain et à Berne, donne des nouvelles des projets et de la situation du pays. Ensemble, les membres choisissent quel nouveau projet déposer auprès de la FGC en lien avec les thèmes clés de SWGE. Ensuite, les informations sont distribuées à tous les membres actifs de SWISSAID Genève afin que les autres membres soient au courant du terrain.

Ci-dessous, l'organigramme de l'association.



Toi en tant que membre SWGE :

En rejoignant notre association, **tu as la possibilité de t'engager selon tes compétences, tes disponibilités et tes envies.** De l'organisation d'événements à la gestion des réseaux sociaux en passant par la réalisation d'études sur des cas précis ou l'appropriation de projets passionnants au Niger, en Guinée Bissau ou en Tanzanie, les possibilités sont grandes ! L'association est là pour canaliser les énergies diverses de ses membres et les mettre au profit de la construction d'un monde plus juste.

En devenant membre de SWGE, tu as l'opportunité de :

- suivre des projets passionnants au Sud dans l'agriculture responsable de proximité, le renforcement de la société civile (sensibiliser les populations à leur droit et leur apprendre à les revendiquer), de la place de la femme ou encore pour la gestion de ressources financières liée à l'exploitation des matières premières;
- soutenir l'organisation d'événements majeurs à Genève (conférences, manifestations et débats);
- être soutenu dans une recherche spécifique sur la durabilité, les industries, la responsabilité, l'agriculture ou tout autre thème qui s'inscrit dans l'idée d'un monde durable
- collaborer avec des personnes qui partagent les mêmes valeurs au sein de l'association ainsi qu'avec les réseaux associatifs de Genève;
- visiter les projets sur le terrain pour renforcer nos partenariats.

Ces tâches sont non-exhaustives et nous sommes toujours ouverts et même enthousiastes à discuter de nouvelles envies de la part de nos membres.

Ce dont SWGE a besoin :

Nous attendons des membres qu'ils ou elles :

- apportent leur bagage de différents horizons ;
- utilisent au maximum leurs capacités personnelles ;
- soient engagés, même seulement quelques heures, à apporter leurs idées et leur dynamisme ;
- partagent les valeurs de l'association.

Nous avons besoin de membres qui peuvent :

- apporter un soutien digital, par exemple la création de petites vidéos ponctuelles ;
- apporter une aide ponctuelle à l'organisation d'événements dont : conférence annuelle au Palais Eynard, Festival du Film Vert, The Meal, table ronde en collaboration avec des partenaires ;
- apporter des idées sur de nouveaux événements à participer ou créer pour des actions ou des thèmes de sensibilisation de SWGE ;
- donner un regard nouveau sur nos projets de coopération au développement et relire les dépôts de projet à la FGC ;
- créer une base de données et y intégrer les différents contacts d'associations/de la diaspora originaire des pays des projets de SWGE/des représentations diplomatiques et NGLS/personnalités politiques/médias d'intérêt pour SWGE ;
- écrire des articles pour capitaliser nos projets ou nos études.

Pour grandir ensemble!

Alors, partant ?

Si tu es partant, voici comment ça va se passer :

- Le/la coordinateur/rice de l'association te contactera par mail ou par téléphone afin de convenir d'une rencontre avec un ou plusieurs membres de l'association.
- La rencontre servira à faire connaissance, déterminer quelles sont tes envies et motivations à intégrer l'association et quelles sont tes disponibilités. L'idée sera de déterminer si tu es bien au bon endroit pour tes aspirations.
- Tu seras ensuite convié à la réunion suivante de l'association, qui se tient environ une fois par mois, afin de rencontrer le reste des membres.
- Tu pourras alors mettre ton temps ou tes idées à disposition des projets en cours selon tes disponibilités.

Pour toutes questions, la personne de référence est la coordinatrice, Anaëlle Vallat, accessible (presque) en tout temps sur l'adresse : swissaid.geneve@swissaid.ch ou au 021/620.69.74

Nous nous réjouissons d'ores et déjà de te rencontrer !

